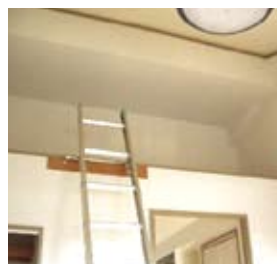
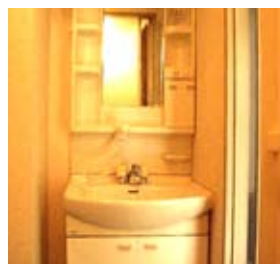
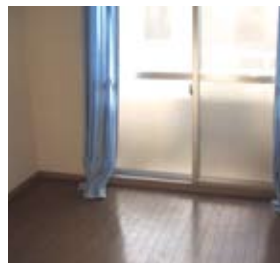


## フローレンス西

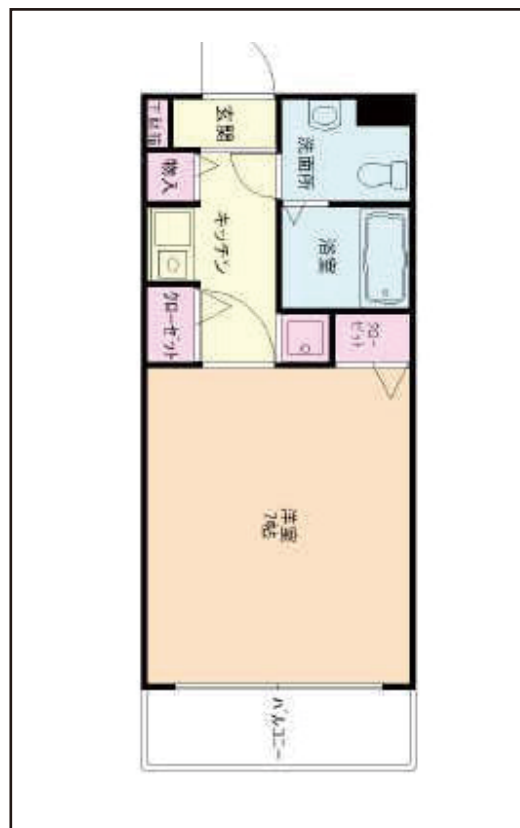
設備・広さ共に申し分なし!

当社、ゼットaiおすすめNO1のマンション  
神戸学院大学女子学生専用!

神戸学院大学より  
徒歩8分



最寄駅	JR山陽本線明石駅、地下鉄線伊川谷駅	
間取タイプ	1K	
賃貸条件	家賃 1階 3.9万円 2・3階 4.3万円 4階ロフト付 4.5万円	
	礼金15万円 敷金5万円	
物件所在地	神戸市西区伊川谷町有瀬846	
交通	JR明石駅 日向前バス停 徒歩2分	
	地下鉄伊川谷駅 日向前バス停 徒歩2分	
建物	構造	鉄筋コンクリート造4階建
	規模	42戸
	使用部分面積	22.75~26.00㎡
	間取り 内訳	右記参照
築年月	平成9年3月	
契約期間	2年	
共益費等	込み	
駐車場	8,000円	
本体設備	駐輪場・オートロック	
各戸設備	エアコン、キッチン、シャンプードレッサー、照明、フローリング、洗濯機置場(室内)、駐輪場、下駄箱、クローゼット2ヶ所、4Fロフト付き!、Bフレッツ光プレミアム対応	
備考	1・2・3・4階はロフト付 保険、神戸学院大学女子学生のみ	



不動産 売買・賃貸・仲介・管理・リフォーム  
d-house.net  
ドリームハウス学院前店

078-976-3600

定休日/水曜日  
営業時間/AM10:00~PM19:00